



*Bergamo, S. Agostino, 16 settembre 2006*

**Presentazione dei contenuti dello  
Studio di Fattibilità e del progetto  
del Parco Agricolo-Ecologico a Sud  
di Bergamo**

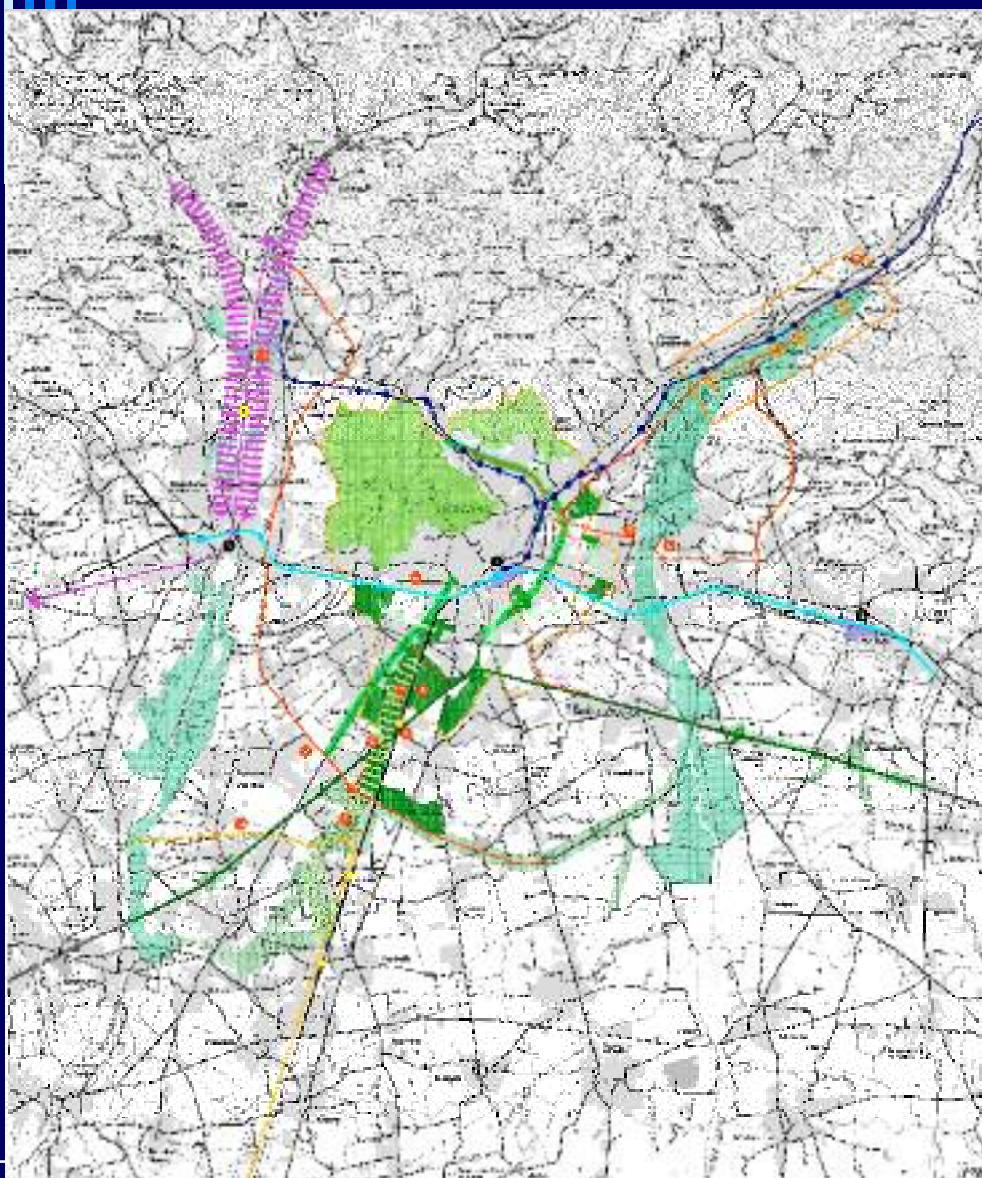
*Gianluca Della Mea*  
Divisione Pianificazione Urbanistica Generale  
Comune di Bergamo

*Fulvio Adobati*  
Centro Studi sul Territorio  
Università degli Studi di Bergamo



# LA GRANDE BERGAMO

SCALA TERRITORIALE  
POLITICHE, PROGRAMMI, PROGETTI



## POLITICHE URBANE E STRATEGIE

Trasforma politica flessibile con i numeri la nuova sfida del Centro di base di progettare le condizioni di qualità di vita. Collegare i nuovi sistemi musei dell'isola per quello di Bergamo al fine di una unitaria politica di regia e di sviluppo. Contribuire alla valorizzazione sportiva e gestione comune degli impianti (Bergamo Sport).

N°

### SISTEMA AMBIENTALE

Coordinare nell'area urbana:  
Valorizzazione del sistema parchi, aree protette, corridoi ecologici, polveroni, le zone verdi e i parchi (Parco del Reno, Parco del Colle...)  
Aree e coordinamento locale alle iniziative europee.  
Riscaldamento centralizzato e gestione comune delle termovallette.

### SISTEMA INFRASTRUTTURALE

Migliorare il sistema infrastrutturale con le iniziative:  
Il grande Bergamo espone i progetti con la gestione della Valle Brembana e della Valle Inferiore, alle politiche del sistema infrastrutturale urbano.

### SISTEMA INSEDIATIVO

Procedere al piano di sviluppo urbanistico di base con il sistema urbano.  
Gestione della rete di servizi al confine di coordinamento.

### SERVIZI

8800 (struttura del 2004) (piano 10000, 11000...)

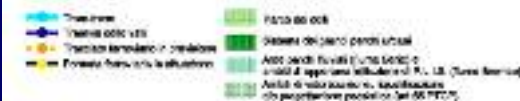
## PROGRAMMI

### SISTEMA INFRASTRUTTURALE

1. Ponte sul fiume (con sistema di drenaggio)
  2. Intersezione di viale, adattamento al traffico di viale pedonale
  3. Manutenzione e ampliamento del sistema di viale, sistema di viale Brembana e della Valle Inferiore.
- Realizzare interventi di recupero pubblico di "servizi"

### SERVIZI

Coordinare e sistemare interventi di servizi



## PROGETTI

### SISTEMA AMBIENTALE

1. C.O.P.A. di Torino (Dati Organismo Nazionale Studi Ricerche Ambientale - Viro, Ustica, Ovest)
2. Parco Agricolo

### SISTEMA INFRASTRUTTURALE

3. Necessità di coordinare e fornire del sistema infrastrutturale della Valle Brembana agli inizi della mobilità principale
4. Progettazione di viale
5. Nuova politica, intersezione di viale
6. Trasporto pubblico di trasporto (gestione, parcheggio e rete di accesso alle stazioni)
7. Tangenziale Nord
8. Sistema di viale
9. Nuova via, sistema di viale di viale
10. Formata (progettazione di viale)
11. Fondo al viale
12. Progettazione di viale
13. Nuova via, sistema di viale del sistema infrastrutturale della Valle Brembana, Valle Inferiore

N°





## LEGENDA

### SISTEMA AMBIENTALE - LINEE DI AZIONE STRATEGICA (LAS)

#### PRINTERE: POLITICHE DI TUTELA E VALORIZZAZIONE

- PARCO DEI COLLI (REDO ECOLOGICO PRIMARIA)
- VERDE URBANO E PARCO - STORICI - ZONDI ECOLOGICI (REGOLARI)
- FOSSE, CANALI, CORRI BASSA (CONNESSIONI ECOLOGICHE)
- ELEMENTI LINEA (CONNESSIONI ECOLOGICHE - PERCORSI COLOREDNAUT)

#### DI PROGETTO: POLITICHE DI RIQUALIFICAZIONE E DI POTENZIAMENTO

- SISTEMA DEI BRANZI - PARCO (PROGETTO PARCO ARBOREO ECOLOGICO, PARCO SUC, PARCO DIVERI, PARCO CRI)
- ELEMENTI DELLA RETE ECOLOGICA LOCALE
- VERDE DI COMPENSAZIONE - STANDARD QUALITATIVI
- RETE ECOLOGICA ALLA SCALE LOCALE
- VERDE DI CONNESSIONE
- PROGETTI DI ANDEUTAZIONE DELLA VIABILITA' ESISTENTE (RIQUALIFICAZIONE (VIALE URBANI)) E VIA (RISORSE ESISTENTE)

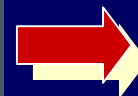
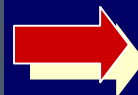


SISTEMA  
AMBIENTALE  
LINEE DI AZIONE  
STRATEGICA  
(LAS)

# LAS - SISTEMA AMBIENTALE

## STRATEGIE

1. **DIFESA, CONSERVAZIONE, TUTELA DEL PATRIMONIO DEL VERDE ESISTENTE, DELLA BIODIVERSITÀ VEGETALE E ANIMALE E DEL SISTEMA IDROGRAFICO**
2. RIQUALIFICAZIONE E POTENZIAMENTO SISTEMA DEI GRANDI PARCHI URBANI (TARGET: 6 PARCHI PER 60 ETTARI TOTALI)
3. VALORIZZAZIONE E POTENZIAMENTO DELLE CONNESSIONI DI VERDE DELLA RETE ECOLOGICA ALLA SCALA LOCALE



## PROGRAMMI/PROGETTI

- VALORIZZAZIONE DEL VERDE URBANO ESISTENTE E DEI PARCHI STORICI
  - PROMOZIONE DEL PATRIMONIO CULTURALE AMBIENTALE E PAESAGGISTICO (PARCO DEI COLLI, **NUOVO PARCO AGRICOLO DI CINTURA 240 ETTARI**)
  - RIGENERAZIONE DELLA RETE ECOLOGICA LEGATA AL SISTEMA IDROGRAFICO (CANALI E ROGGE)
- 
- PROGETTO BOSCO IN CITTA': BOSCO DELL'OSPEDALE (MQ 320.000) BOSCO OVEST (MQ 130.000)
  - AMPLIAMENTO PARCO GOISIS (MQ 30.000)
  - PARCO GLENO (MQ 20.000)
  - PARCO VIA SERASSI (MQ 30.000)
  - PARCO GELADINA - EUROPAN (MQ 60.000)
- 
- POTENZIAMENTO RETE CICLO-PEDONALE
  - CONNESSIONI ECOLOGICHE LINEARI TRA LE AREE DI TRASFORMAZIONE
  - INTERVENTI DI AMBIENTAZIONE DEI VIALI URBANI PRINCIPALI (GIRCONVALLAZIONE)
  - INTEGRARE LA PEDONALITÀ IN UN DISEGNO MULTIMODALE DI POLITICHE DI MOBILITÀ

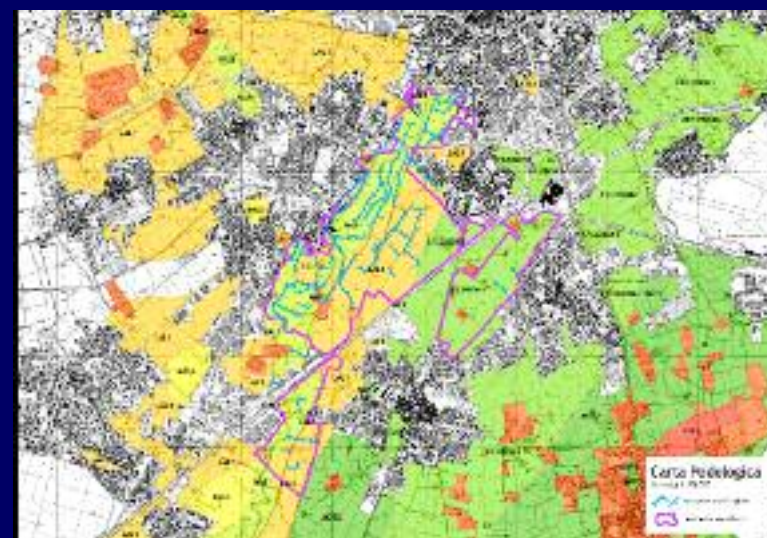
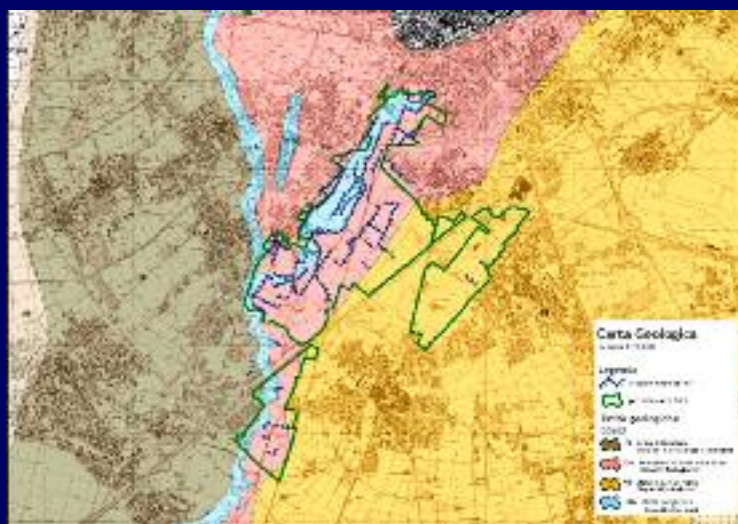
## Contenuti dello Studio di Fattibilità e del progetto del Parco Agricolo-Ecologico a Sud di Bergamo

Dossier degli studi e analisi territoriale, paesistica e ambientale



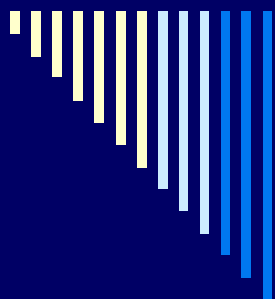
Studio di Fattibilità



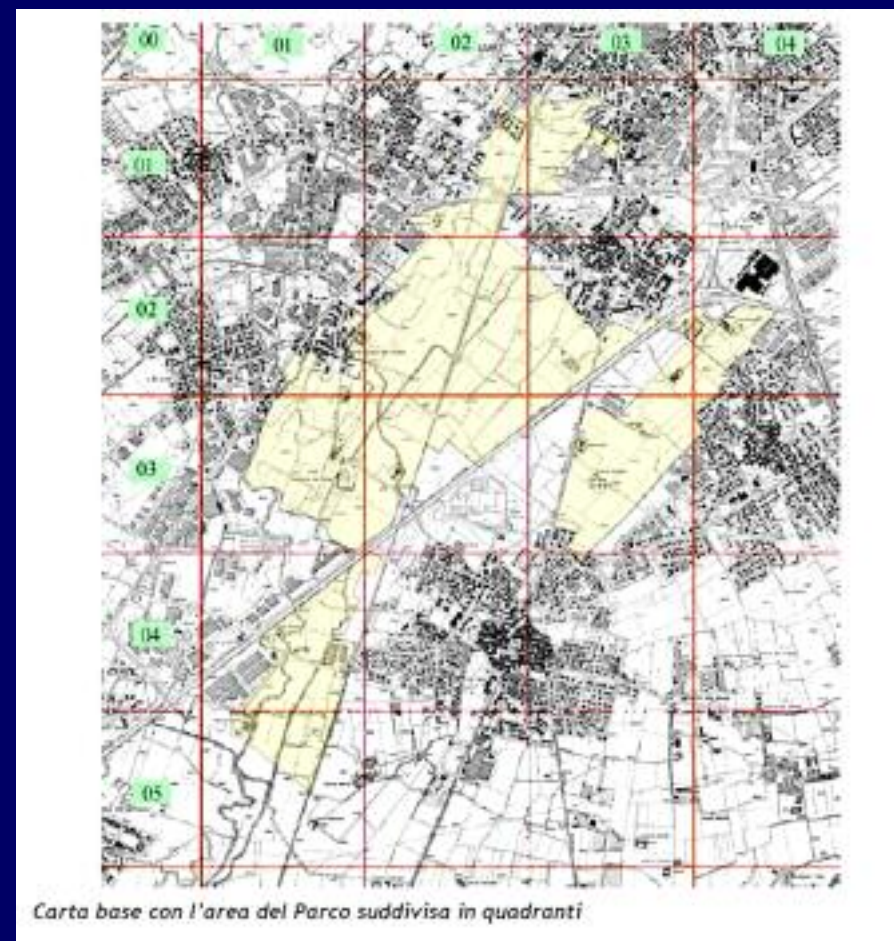
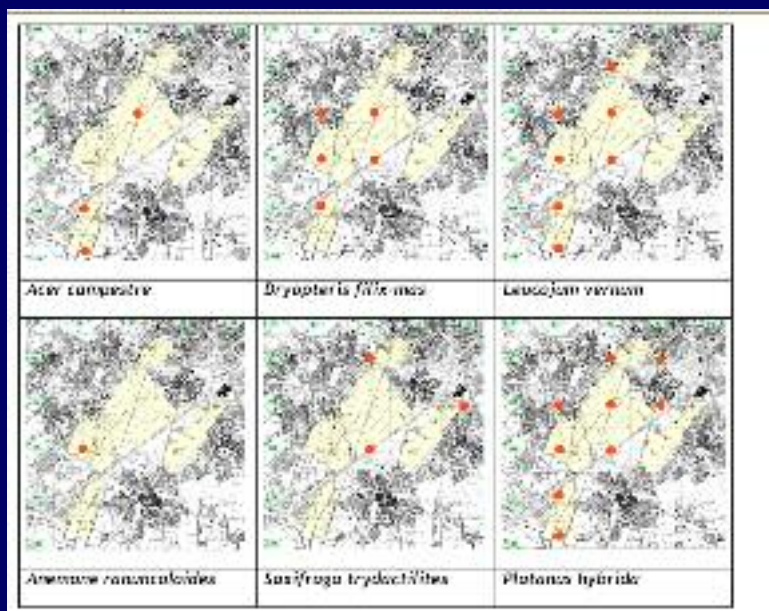


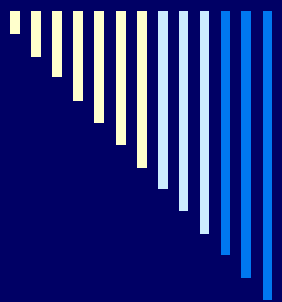
Aspetti geologici,  
idrogeologici, pedologici





## Censimento floristico





# DOSSIER

Le siepi ripariali lungo il reticolo idrografico locale

Le siepi ripariali seguono il corso delle acque e costituiscono il confine del fiume. La siepe (Siepe di Serravalle) attraversa il territorio di Serravalle, nel comune di Serravalle e in Comune di Serravalle.

Siepe Ripariale

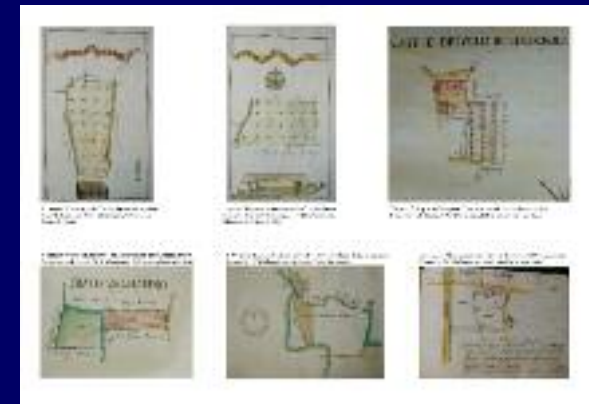
## Aspetti vegetazionali e faunistici

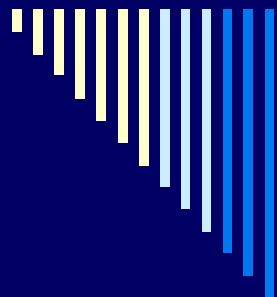






## Caratteri storici





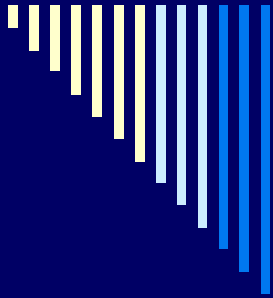
Soggetti e relazioni



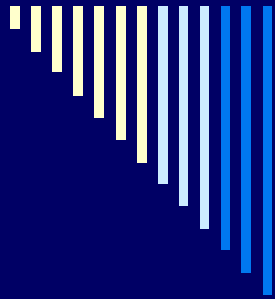




# DOSSIER

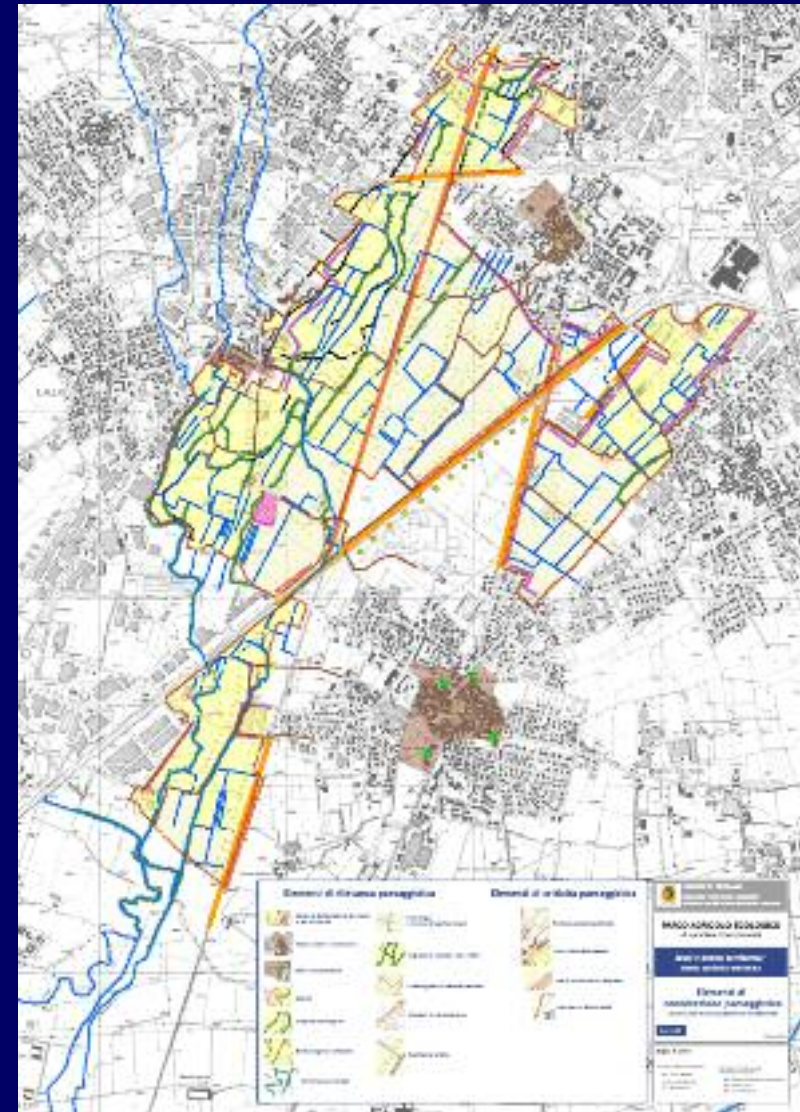


Catasto Napoleonico  
Georeferenziazione dei toponimi



## Elementi di connotazione paesaggistica

Elementi di rilevanza paesaggistica		Elementi di criticità paesaggistica	
	Paesaggio rurale e naturale		Paesaggio urbano e periurbano
	Paesaggio storico e culturale		Paesaggio antropizzato
	Paesaggio agricolo		Paesaggio degradato
	Paesaggio montano		Paesaggio in trasformazione
	Paesaggio costiero		Paesaggio in conflitto
	Paesaggio fluviale		Paesaggio in ombra
	Paesaggio lacustre		Paesaggio in attesa
	Paesaggio marittimo		Paesaggio in pericolo
	Paesaggio insulare		Paesaggio in crisi
	Paesaggio di alta montagna		Paesaggio in declino
	Paesaggio di bassa montagna		Paesaggio in regressione
	Paesaggio di pianura		Paesaggio in estinzione
	Paesaggio di collina		Paesaggio in via di estinzione
	Paesaggio di valle		Paesaggio in via di estinzione







Contorni di concessioni rinverdi sulla cartografia IGM, prima levata 1889



Prati in colore verde, campi gialli e vigneti (noci rinverdi) sulla cartografia IGM, prima levata 1928



Contorni di concessioni rinverdi sulla cartografia IGM 1955

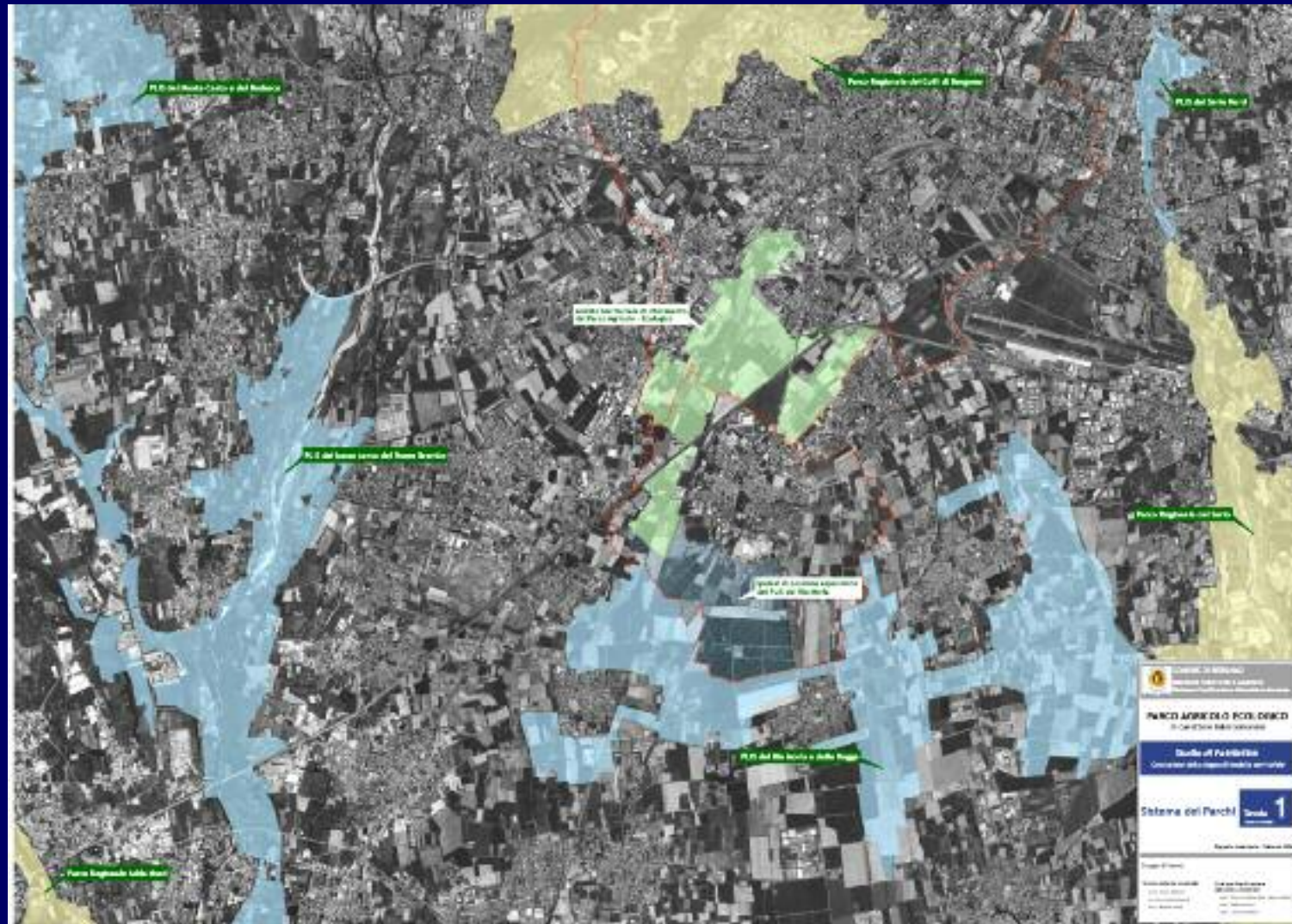


Prati in colore verde, campi gialli e vigneti (noci rinverdi) sulla cartografia IGM del 1955

Infrastrutture verdi e colture al  
1889 e 1955



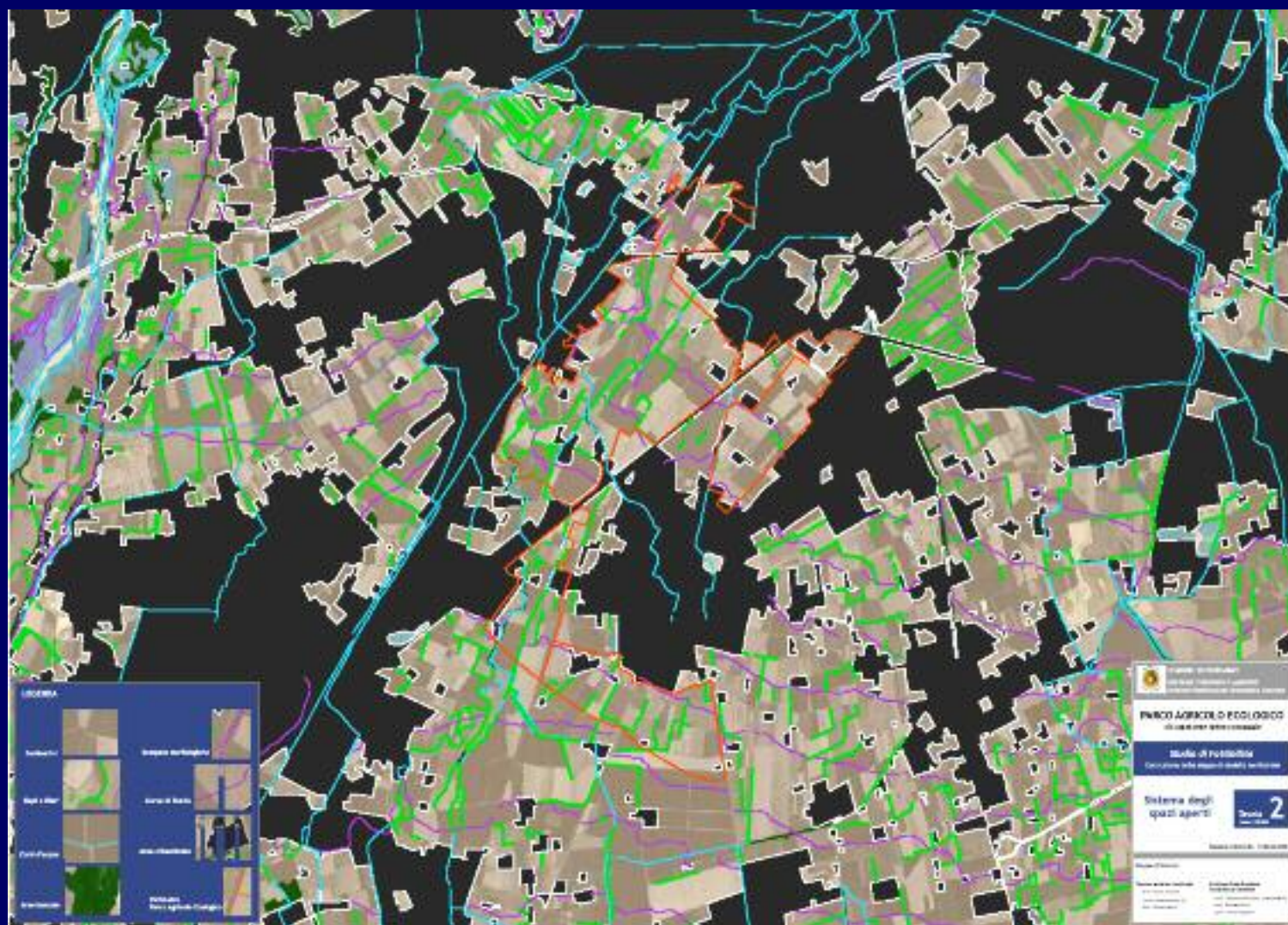
# Studio di Fattibilità



La rete delle aree protette

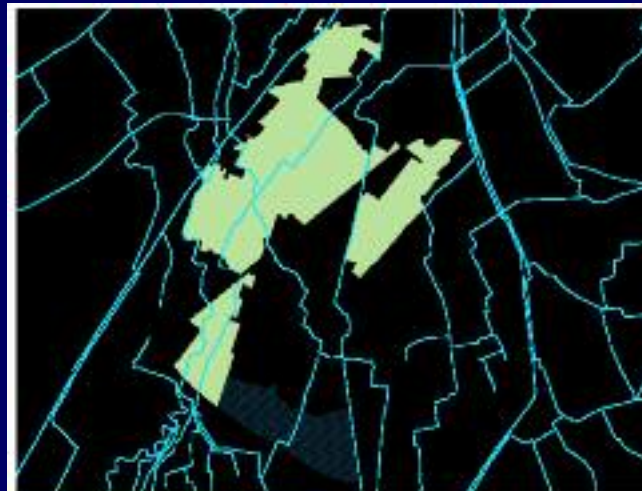


# Studio di Fattibilità



Il sistema degli spazi aperti





Rede dei carr' di boaga salata e a' f'c'c' - scala 1:15.000



Rede via ta' j'ut'om'ata, strada e ferrov'aria - scala 1:15.000



Quadro di strada - scala 1:15.000

Logo of the Municipality of Sesto San Giovanni

**PARCHI AGRICOLI E COLLEVAI**  
di carattere urbanistico

Studio di Fattibilità  
CONTRINNO DI SVILUPPO URBANISTICO DEL TERRITORIO

Sistemi a rete **3**

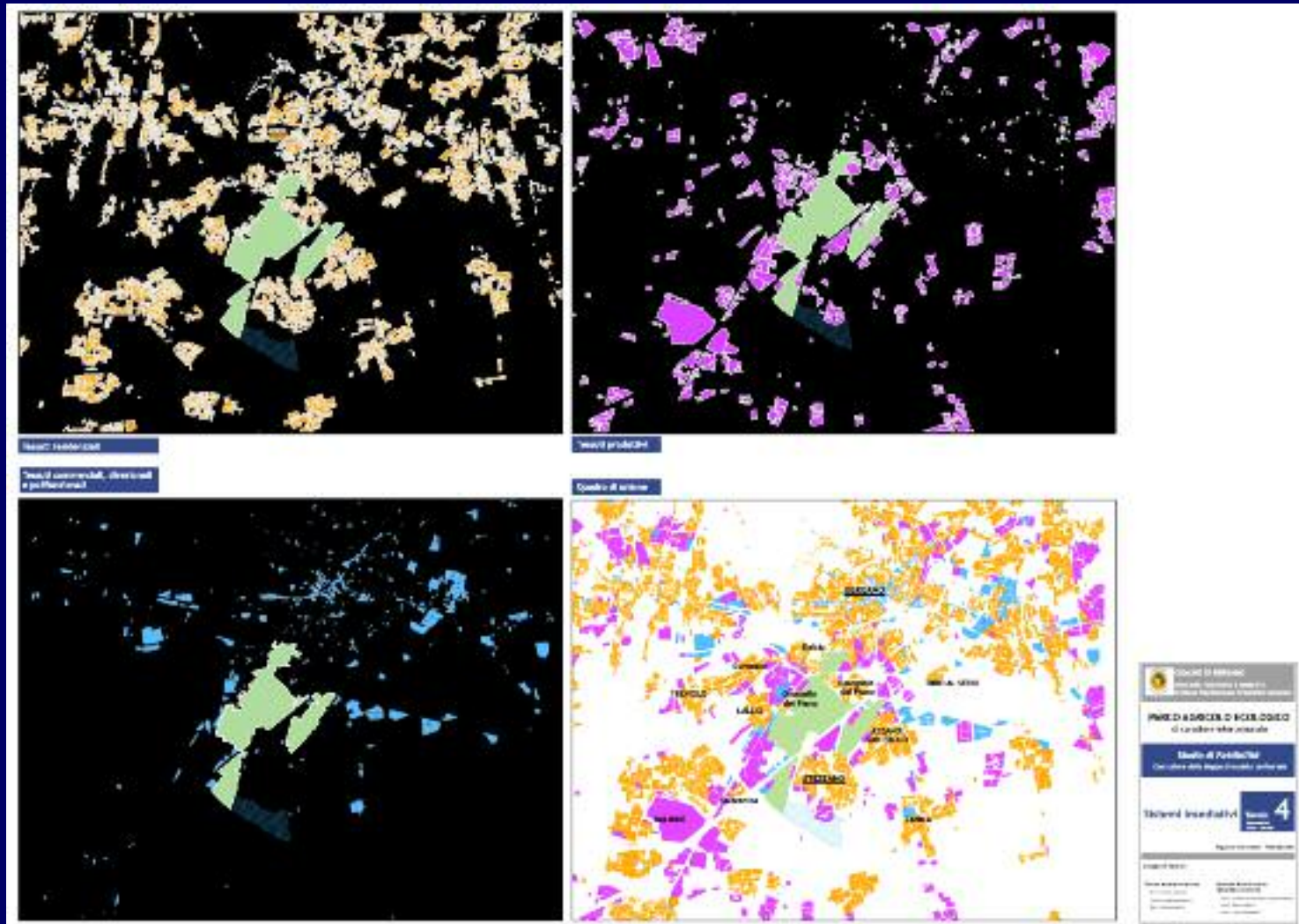
Autore: Ing. ...

Elaborazione grafica: ...

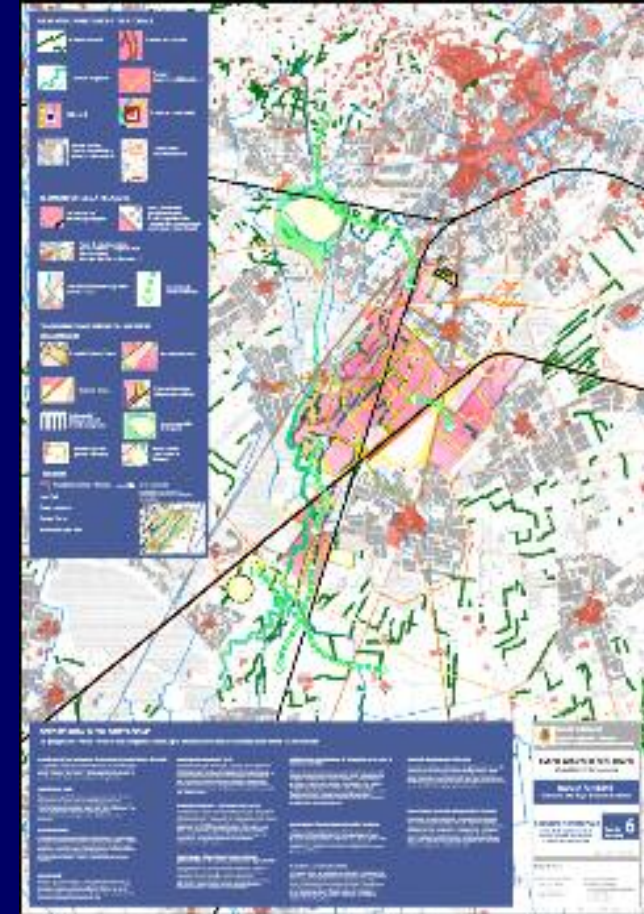
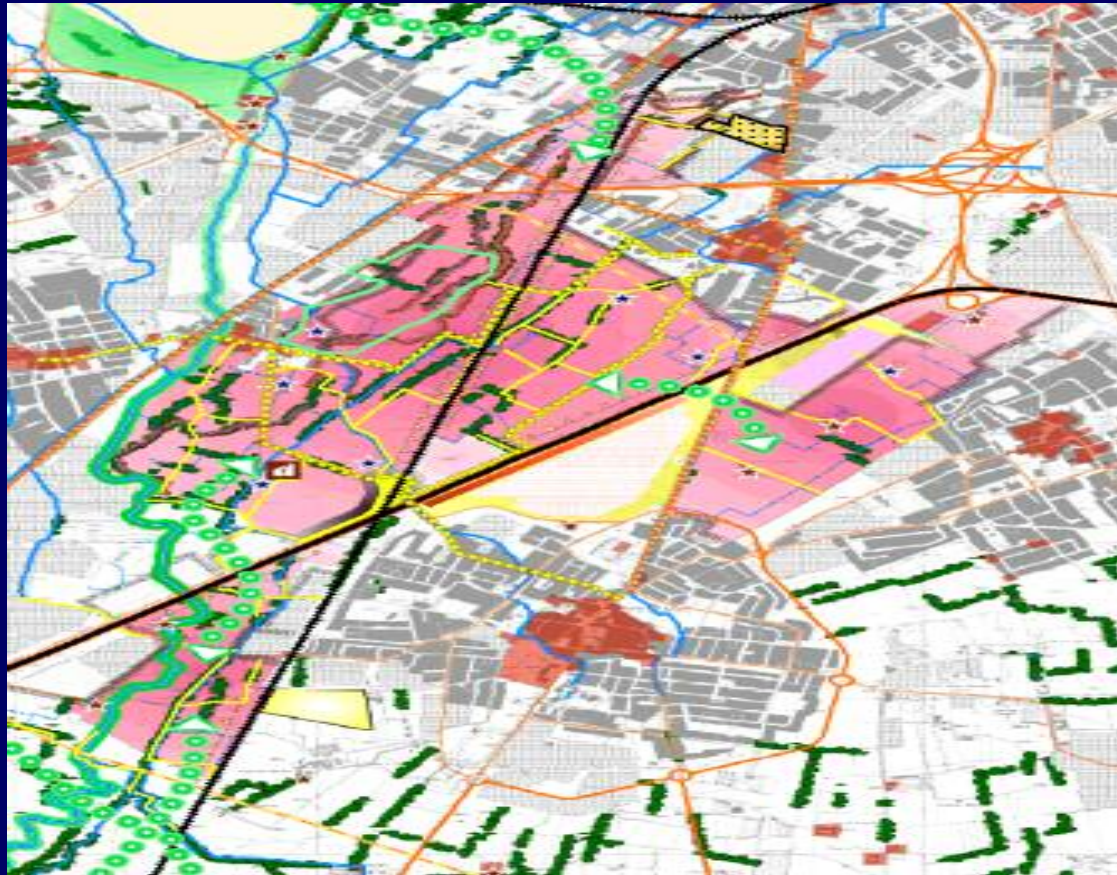
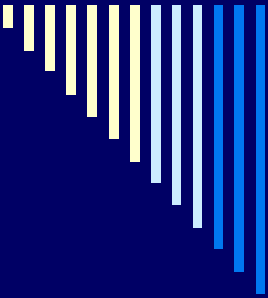
I sistemi a rete



# Studio di Fattibilità



Il sistema insediativo



Mappa di Scenario Territoriale



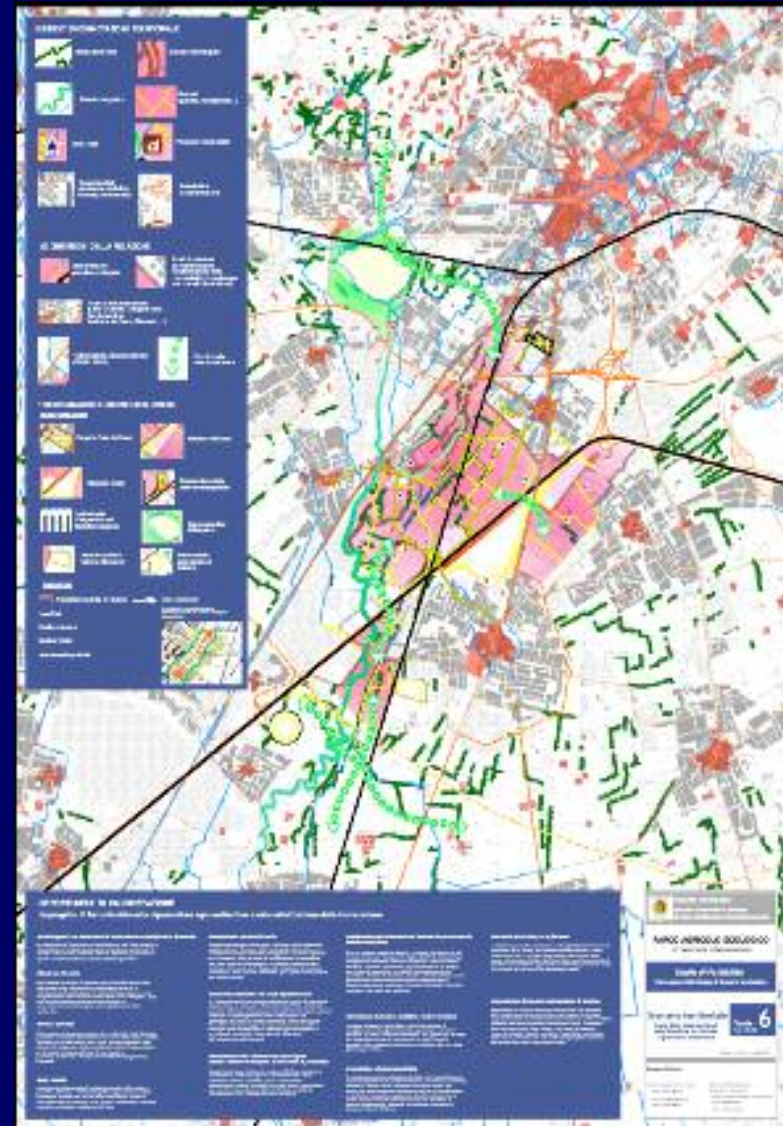
# Studio di Fattibilità



# Studio di Fattibilità

### ELEMENTI DI CONNOTAZIONE TERRITORIALE

	Infrastrutture verdi		Scoperte archeologiche
	Rete idrografiche		Parchi (pubblici, privati, locali, etc.)
	Belle Arti		Presidenze monumentali
	Terreni (magazzini, polverifici, produttivi, impianti, ecc.)		Infrastrutture di valorizzazione



### TRASFORMAZIONI E PRESSIONI IN ESSERE

#### TRASFORMAZIONI

	Progetto Porta del Basso		urbanizzazione nel bosco
	Kvarneri Rosso		Stazione ferroviaria sistema metropolitano
	Tondi strada (Tangenziale e all'Anella di Solograte)		nuovo ospedale di Bergamo
	Impianto sportivo		Nuovi caseggiati

#### PRESSIONI

Abbandono Guardia di Finanza → C'è l'abbandono di

Conte comune

Comune Centro

residenza produttiva



# Studio di Fattibilità

