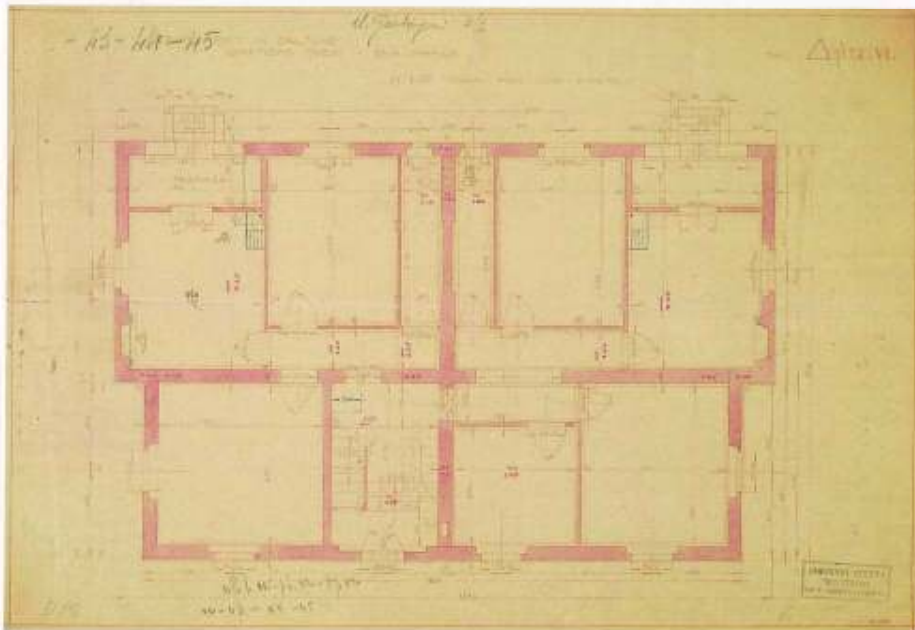
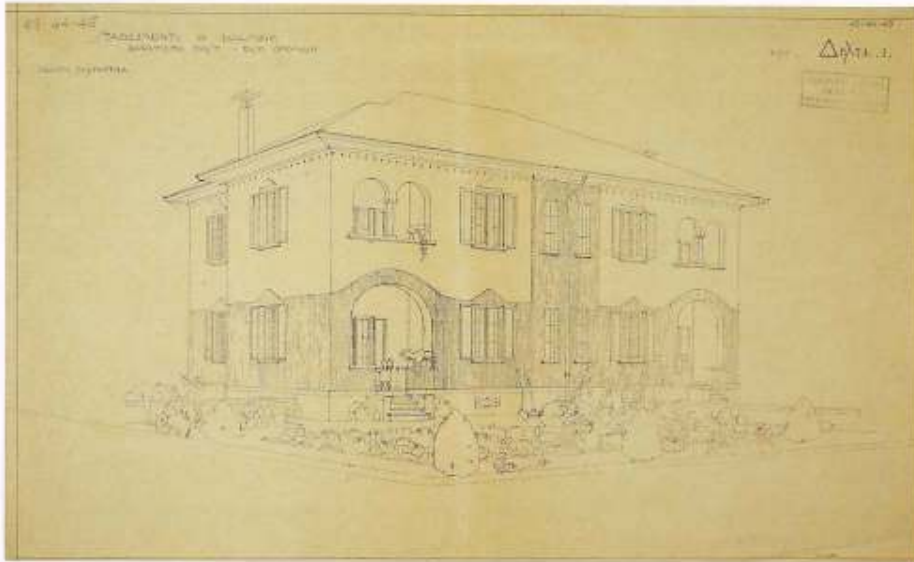




Il Quartiere “Leonardo da Vinci”. Foto storica. Fondazione Dalmine



Una delle quattro ville per dirigenti. Foto storica. Fondazione Dalmine



Giovanni Greppi. Prospetto e
pianta di case operaie del
1925. (nn. 43, 44 e 45).
Fondazione Dalmine



Lo sviluppo urbanistico di Dalmine al 1955. Fondazione Dalmine



Mappale del 1933. Fuori dalla cerchia dello stabilimento, a sinistra il quartiere operaio (“Mario Garbagni”), a destra il quartiere impiegati (“Leonardo da Vinci”). Fondazione Dalmine